

## DELTA L

Per il monitoraggio manuale delle fessurazioni





**DELTA L è ideale per il monitoraggio manuale preciso delle fessurazioni sui tre assi di misurazione - apertura, taglio e dislivello ma anche per la misurazione angolare.**

È in grado di misurare l'evoluzione delle crepe con una precisione di 1/100 mm, è compatto, resistente e conveniente, e il suo utilizzo è alla portata di tutti.



**Compatto & resistente**



**Preciso**  
1/100ème mm



**Plug & Play**  
Facile da usare e da installare



**Digitale**  
Facile da leggere per una maggiore precisione



**4 tipi di misurazioni**  
Apertura, taglio, sfalsamento e angolo

## Funzionalità

Batteria a bottone LR44 - 1,5 V	Peso 0,85kg	Dimensioni 22 x 4,5 x 7 cm
Precisione 0.01 mm	Elettronica - lettura digitale	Amplitudine massima 14 cm
Modalità di installazione	4 tipi di misurazioni	Fissaggio tutti i tipi di materiali

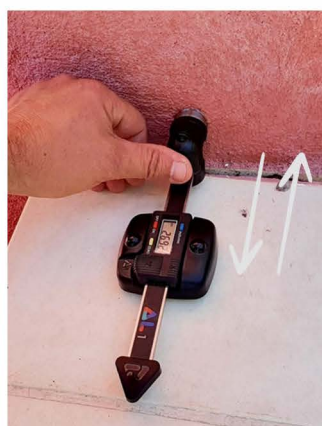
\*A seconda dell'uso



**Apertura**



**Taglio**



**Misurazione angolare**



**Disallineamento**

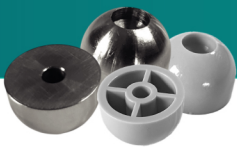
Con DELTA L, monitorate lo stato delle vostre strutture e approfittate di una soluzione completa ed efficace per il monitoraggio delle crepe in tutte le vostre opere.

Prendete le decisioni giuste (interventi immediati e a medio termine), monitorando l'evoluzione delle crepe grazie ad apparecchiature di misurazione.

(fessurimetro, calibro) rinomate per la loro affidabilità e precisione.

È sufficiente quindi trasferire i dati direttamente sull'applicazione mobile FEELBAT per ottenere automaticamente curve utilizzabili, che consentono un monitoraggio regolare e sicuro nel cloud FEELBAT.

## I misuratori JC1 e JC2

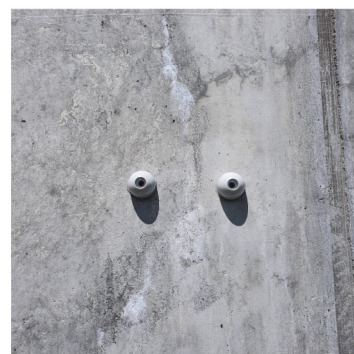


I misuratori JC1 "a cupola" consentono di monitorare l'apertura di una fessura posizionandoli su entrambi i lati. Possono essere facilmente fissati con un tassello a percussione o incollati. Sono disponibili in policarbonato o acciaio inossidabile.



I misuratori JC2 "talonnette" consentono di monitorare il movimento di una fessura in taglio e disallineamento (sfalsamento). Possono essere facilmente fissati con un tassello a percussione o mediante incollaggio.

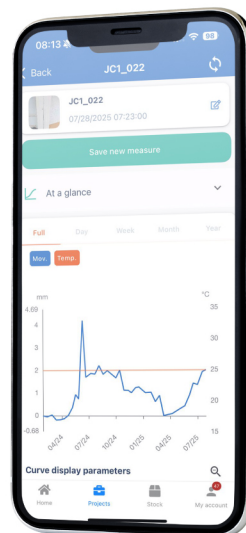
## 01 I diversi casi di applicazione



## 02 Come si usa?

Il DELTA L può essere installato su una parete utilizzando gli accessori in dotazione. Dopo aver installato i misuratori, recuperate le informazioni per riportarle direttamente sull'applicazione mobile al fine di generare curve automaticamente utilizzabili.

**Sono disponibili 2 confezioni. Per ulteriori informazioni, visitate il sito web del negozio.**





# I nostri altri prodotti



## DELTA L+

DELTA L+ è un sensore elettronico connesso che consente di monitorare una fessura con grande precisione e in modo autonomo.

Consente di monitorare i movimenti della fessura da vicino o a distanza, nonché la temperatura esterna, dal proprio smartphone.

**Apertura - Taglio - Misurazione dell'angolo - Disallineamento**



## Pacchetto DELTA L+ estenso

Il pacchetto Estenso consente di misurare e monitorare i movimenti e gli spostamenti nelle strutture, quali gallerie, ponti o edifici.

Consente di valutare la stabilità e l'integrità della struttura rilevando i cambiamenti di convergenza, contribuendo così ad adottare misure preventive.

**10 ML fil INVAR o 20 ML fil INVAR**



## DELTA R

DELTA R è un sensore di inclinazione biassiale connesso che consente di monitorare il movimento di inclinazione di muri o strutture con grande precisione e in modo autonomo.

Offre la possibilità di monitorare i movimenti di inclinazione su entrambi gli assi e la temperatura esterna dal proprio smartphone.

**Due assi di misurazione: Y - X**



## DELTA L+ mini

DELTA L+ MINI offre un monitoraggio autonomo e preciso delle fessurazioni, valutando al contempo l'impatto dell'esposizione solare sul supporto fessurato.

Si fissa in pochi secondi tramite incollaggio senza necessità di forature.

**Il sensore di crepe connesso più piccolo al mondo!**



## DELTA X-Hs

Il DELTA X-Hs è un sensore connesso dotato di una sonda elettronica per misurare l'umidità del suolo con grande precisione e in modo autonomo.

La sonda, da interrare ai piedi delle opere, fornisce dati rilevanti per diagnosi efficaci nel campo del RGA (ritiro e rigonfiamento delle argille).

**La scelta più funzionale per l'RGA**



## DELTA X-P

Il sensore X-P, sensore piezometrico, consente di monitorare automaticamente il livello della falda freatica.

La sonda piezometrica è dotata di un cavo rinforzato con connettori impermeabili e un sistema di correzione atmosferica.

**Cavo rinforzato da X ml (disponibile in diverse lunghezze)**





**Se ti rompi...  
tu FEELBAT**

## Contattaci



[contact@feelbat.fr](mailto:contact@feelbat.fr)



+33 4 12 34 56 78



[www.feelbat.fr](http://www.feelbat.fr)



[contact@feelbat.fr](mailto:contact@feelbat.fr)  
**04 123 800 90**



4 rue Louis Breguet  
JACOU 34830 FRANCE  
*Sede legale 20 rue Maxime Riviere  
97490 SAINT-DENIS*



[www.feelbat.fr](http://www.feelbat.fr)  
in f o