



# DELTA L+ MINI

El sensor de grietas conectado más pequeño del mundo



**El DELTA L+ mini ofrece una monitorización precisa y autónoma de las fisuras, así como del impacto de la exposición al sol de la fachada.**



Fijado en cuestión de segundos mediante encolado (patentado), sin herramientas y sin perforación, es llave en mano, incluso sobre soportes delicados como los que contienen amianto.

**¡Es el sensor de grietas conectado más pequeño del mundo!**



#### **Colocación**

En menos de 3 segundos



#### **Preciso**

0,01 mm / 1°C  
Carrera de 20 mm



#### **Plug & Play**

Fácil de usar  
e instalar



#### **Autónomo**

Batería 3,6 V - 2,6 Ah



#### **Conectado**

en red LPWAN  
o Bluetooth

## **Características**

<b>Pila 3,6 V - 2,6 Ah - Autonomía 1 a 5 años*</b>	<b>Peso 150 g</b>	<b>Dimensiones 14,5 cm x 4,7 cm x 3,5 cm</b>
<b>Resolución 0.01 mm - 1°C</b>	<b>Conexión Bluetooth &amp; Radio LPWAN</b>	<b>Protección IP66</b>
<b>Precisión 5 µm - 0,5°C (+/-) - 0,085 mm/m</b>	<b>Espaciamiento de las medidas</b> de 10 min a 24 h	<b>2 modos de fijación</b>
<b>Memoria interna de 250.000 medidas</b>	<b>T° de funcionamiento -25°C a +70°C</b>	<b>Intervalo de medición</b> de 0 a 20 mm (+/- 1 mm)

*\*según la frecuencia, la exposición del sensor y el modo de transferencia de datos (bluetooth, LPWAN, ...).*



**Fijación mediante pértiga telescópica**



**Fijación mediante drones**

**Disponible a finales  
de 2026**

El DELTA L+ mini, el sensor conectado más pequeño del mundo, permite seguir a distancia los movimientos de las grietas con una precisión de hasta un centésimo de milímetro. Ofrece una supervisión continua y detallada de la evolución estructural.

Su diseño patentado simplifica la colocación gracias a un innovador sistema de pegado, que no requiere fijación mecánica ni herramientas específicas. Su formato compacto permite una instalación discreta, reduciendo así los riesgos de degradación o retirada involuntaria in situ. Robusto y duradero, el DELTA L+ mini está diseñado para resistir eficazmente los impactos y entornos exteriores exigentes.

El sensor también incorpora un sensor de luminosidad, que permite analizar la exposición solar de la fachada. Este dato permite distinguir entre los efectos de dilatación térmica de los materiales y los desplazamientos reales de la estructura.

Por último, una vez activado, el servicio LINKFEEL permite transmitir automáticamente los datos a la nube segura FEELBAT, a través de la red radio LPWAN, combinando bajo consumo, largo alcance y fiabilidad de comunicación.



## SIMPLE Y FÁCIL DE INSTALAR

### 01 Adecuado para todo tipo de materiales



Soporte hueco



Soporte ladrillos



Soporte metálico

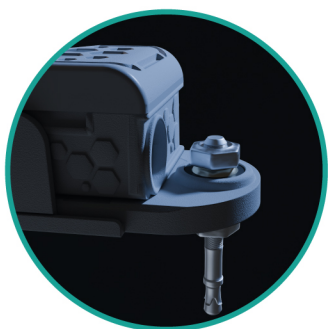


Soporte de  
madera

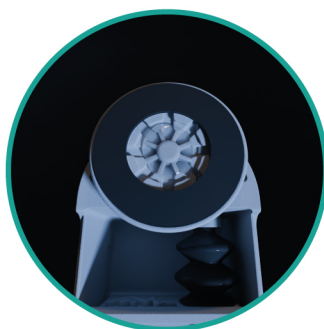


Soporte de piedra

### 02 Los tipos de fijación



Mecánica



Pegado  
(en 3 segundos)



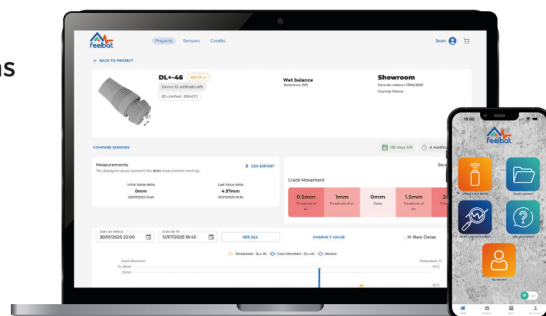
En ángulo

### 03 Visualice sus datos en tiempo real y de forma remota

Coloque sus sensores, configúrelos y siga sus estructuras en tiempo real desde cualquier lugar.

Reciba alertas si se supera un umbral predefinido para una prevención eficaz y una seguridad óptima.

**Edita informes PDF en unos pocos clics !**



# Nuestros otros productos



## Pack Expert DELTA L

El DELTA L Expert es un fissurómetro completo que le permite **seguir sus grietas en los 3 ejes** con gran precisión. Los calibres se pueden fijar con un pasador o pegamento bicomponente. Solo tiene que tomar sus medidas y reportarlas en la aplicación para un seguimiento regular.

**Apertura - Cizalla - Desalineamiento**



## DELTA L+

El DELTA L+ es un **sensor electrónico conectado que permite seguir una grieta** con gran precisión y de forma autónoma.

Permite seguir los movimientos de la fisura cerca o a distancia, así como la temperatura exterior, desde su smartphone.

**Apertura - Cizallamiento - Medición de ángulo - Alineación**



## DELTA R

El DELTA R es un **sensor de inclinación biaxial conectado que permite seguir el movimiento de inclinación de paredes o estructuras** con gran precisión y de forma autónoma.

Le ofrece la posibilidad de seguir los movimientos de inclinación en ambos ejes así como la temperatura exterior, desde su smartphone.

**Dos ejes de medición: Y - X**



## DELTA X-Hs

El DELTA X-Hs es un sensor conectado equipado con una sonda electrónica **para medir la humedad del suelo, con gran precisión y de forma autónoma.**

La sonda para enterrar al pie de las obras, ofrece datos relevantes para diagnósticos eficaces en el campo de los RGA (retirada Hinchazón de las arcillas).

**La opción más funcional para el RGA**



## Pack DELTA L+ extenso

El paquete extenso permite medir y monitorizar los movimientos y desplazamientos en estructuras como túneles, puentes o edificios.

**Permite evaluar la estabilidad e integridad de la estructura detectando los cambios de convergencia,** ayudando así a tomar medidas preventivas.

**10 ML fil INVAR o 20 ML fil INVAR**



## DELTA X-P

El sensor X-P, sensor piezométrico, permite controlar automáticamente el nivel de la capa freática.

La sonda piezométrica está equipada con un cable reforzado con una conexión estanca y un sistema de corrección atmosférica.

**Cable reforzado de X ml (varias longitudes de cable disponibles)**





tienda online

**Si tienes fisuras  
tienes FEELBAT**

## INGENIERO DE NEGOCIOS

**Warren FARJON**

✉ w-farjon@feelbat.fr

☎ +33 6.50.66.95.01



**contact@feelbat.fr**  
**04 123 800 90**



**4 rue Louis Breguet**  
**JACOU 34830 FRANCE**  
**Sede social 20 rue Maxime Riviere**  
**97490 SAINT-DENIS**



**www.feelbat.fr**  
**in f**