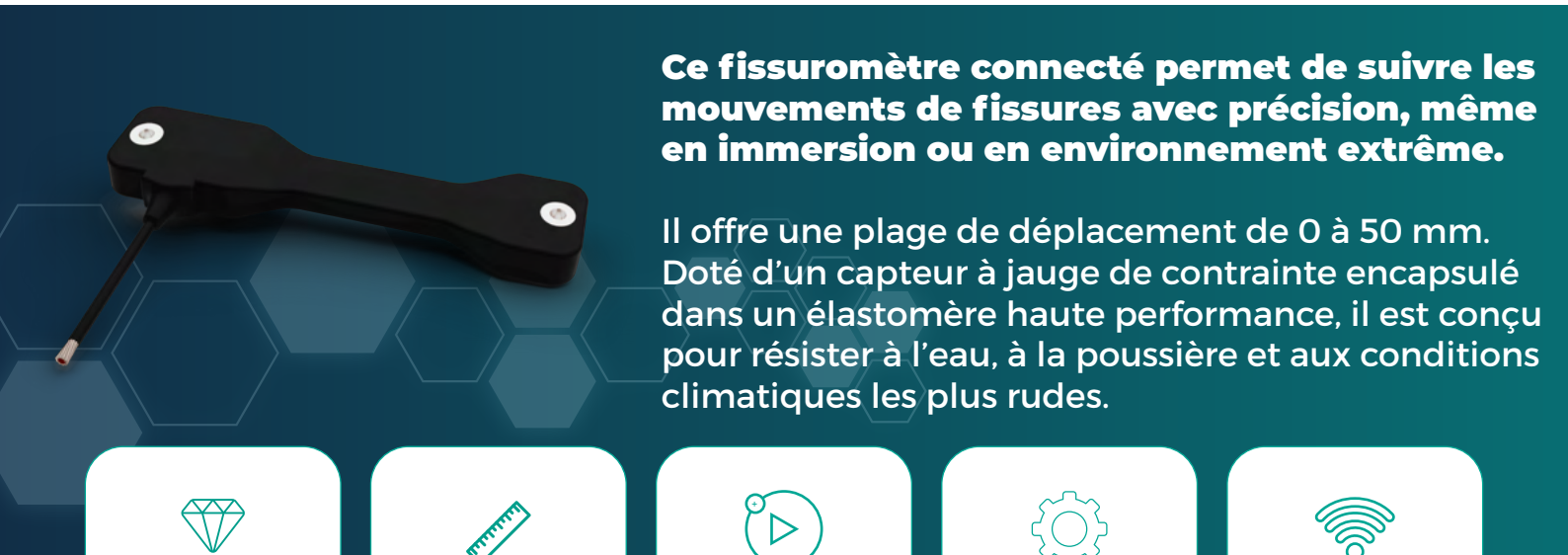




FISSUOMETRE SUBMERSIBLE



Ce fissuromètre connecté permet de suivre les mouvements de fissures avec précision, même en immersion ou en environnement extrême.

Il offre une plage de déplacement de 0 à 50 mm. Doté d'un capteur à jauge de contrainte encapsulé dans un élastomère haute performance, il est conçu pour résister à l'eau, à la poussière et aux conditions climatiques les plus rudes.



Compact & Resistant
Boitier IP65
Fissuromètre IP68



Précis
Plage de mesure
0-5/20/50/100/250 mm



Plug & Play
Facile à utiliser
et à installer



Autonome
Batterie 3,6 V - 17 Ah



Connecté
en réseau LPWAN
ou Bluetooth

Fonctionnalités

Pile 3,6 V - 17 Ah - Autonomie 1 à 7ans*	Protection IP65 Delta X / IP68 Fissuromètre	Longueur de câble 3m
Résolution 0.01 mm - 1°C	Connexion Bluetooth & Radio LPWAN	Intégration Compatible avec le système DELTA X
Précision 0,5% PE	Signal de sortie 4-20 mA	Point de fixation Rotule des 2 côtés
Mémoire interne de 250 000 mesures	T° de fonctionnement -40°C à +85°C	Plage de mesures 0 à 50 mm

*suivant la fréquence, l'exposition du capteur et le mode de transfère des données (bluetooth, LPWAN, ...).

Ce capteur est conçu pour le suivi de fissures dans les environnements les plus exigeants : zones inondables, ouvrages exposés à l’humidité, structures souterraines, etc.

Grâce à son encapsulage en silicone haute performance, il peut fonctionner en immersion prolongée, sans risque d’endommagement.

Une fois raccordé au système DELTA X, il transmet automatiquement les données via le réseau LPWAN ou Bluetooth, sans intervention manuelle.

Sa conception permet une fixation rapide, sans perçage.

En intégrant ce capteur à des dispositifs de surveillance existants, le diagnostic structurel gagne en robustesse et en précision, même en milieux extrêmes.

Son utilisation permet d'assurer un suivi fiable de l'évolution des fissures dans des environnements immergés, humides ou exposés aux intempéries.

Cette approche ouvre la voie à une surveillance continue, même dans des zones difficilement accessibles, tout en garantissant une résistance aux conditions environnementales les plus sévères.

Ce capteur a été conçu pour être utilisé facilement par tous les professionnels, en simplifiant l'installation, le réglage et le suivi des fissures via l'application FEELBAT ou le portail web FeelMonitoring.

Idéal pour un suivi longue durée, il assure une transmission fiable des données, même en immersion, et s'intègre à de nombreux systèmes de supervision.

01 Simple et facile à installer

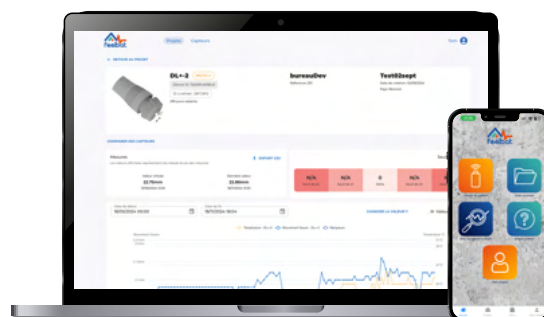


02 Visualisez vos données en temps réel et à distance

Posez vos capteurs, paramétrez-les et suivez vos structures en temps réel où que vous soyez.

Recevez des alertes si un seuil prédéfini est franchi, pour une prévention efficace et une sécurité accrue.

Editez des rapports PDF en quelques clics !



Nos autres produits



DELTA L+

Le DELTA L+ est un **capteur électronique connecté qui permet de suivre une fissure** avec une grande précision et de manière autonome.

Il permet de suivre les mouvements de la fissure à proximité ou à distance ainsi que la température extérieure, tout ça depuis son smartphone.

Ouverture - Cisaillement - Mesure d'angle - Désaffleurement



Pack DELTA L+ en extenso

Mesurez et surveillez les mouvements et déplacements dans les structures, comme les tunnels, ponts, ou bâtiments.

Il permet d'évaluer la stabilité et l'intégrité de la structure en détectant les changements de convergence, aidant ainsi à prendre des mesures préventives si nécessaire.

10 ML fil INVAR ou 20 ML fil INVAR



DELTA R

Le Delta R est un **capteur d'inclinaison bi-axes connecté** permettant de **suivre le mouvement d'inclinaison des murs ou des structures** avec une grande précision et de manière autonome.

Il vous offre la possibilité de suivre les mouvements d'inclinaison sur les deux axes ainsi que la température extérieure, tout cela depuis votre smartphone.

Deux axes de mesure : Y - X



DELTA L mini+

Une surveillance précise et autonome des fissures, ainsi que l'évaluation de l'impact de l'exposition au soleil du support fissuré.

Il est le plus petit capteur de fissures connecté au monde !

Avec une autonomie plus longue, et pourra se fixer par collage avec un dispositif breveté.

Le plus petit capteur de fissures connecté au monde



DELTA X-H

Le DELTA X-H est un capteur connecté équipé d'une sonde électronique **pour mesurer l'humidité du sol, avec une grande précision et de manière autonome.**

La sonde à enterrer au pied des ouvrages, offre des données pertinentes pour des diagnostics efficaces dans le domaine des RGA (retrait Gonflement des argiles).

Capteur d'humidité du sol



DELTA X-P

Le capteur X-P est livré avec une **sonde de niveaux immergée piézométrique** suivre l'évolution du niveau de la nappe phréatique.

Le corps de sonde est en inox 316L passivé, le câble renforcé de 5ML dispose d'une connectique étanche, également équipée d'une sonde de stabilisation atmosphérique.

Câble renforcé de X ml (plusieurs longueurs de câble disponible)



Si tu fissures ... tu FEELBAT

RESPONSABLE FRANCE NORD

Jean-Philippe LOMBARD

jp-lombard@feelbat.fr

06.99.86.93.37



RESPONSABLE FRANCE OUEST

Ingrid Mathure

i-mathure@feelbat.fr

06.71.23.52.21



RESPONSABLE FRANCE

Ludovic SINI

l-sini@feelbat.fr

06.67.60.28.41

